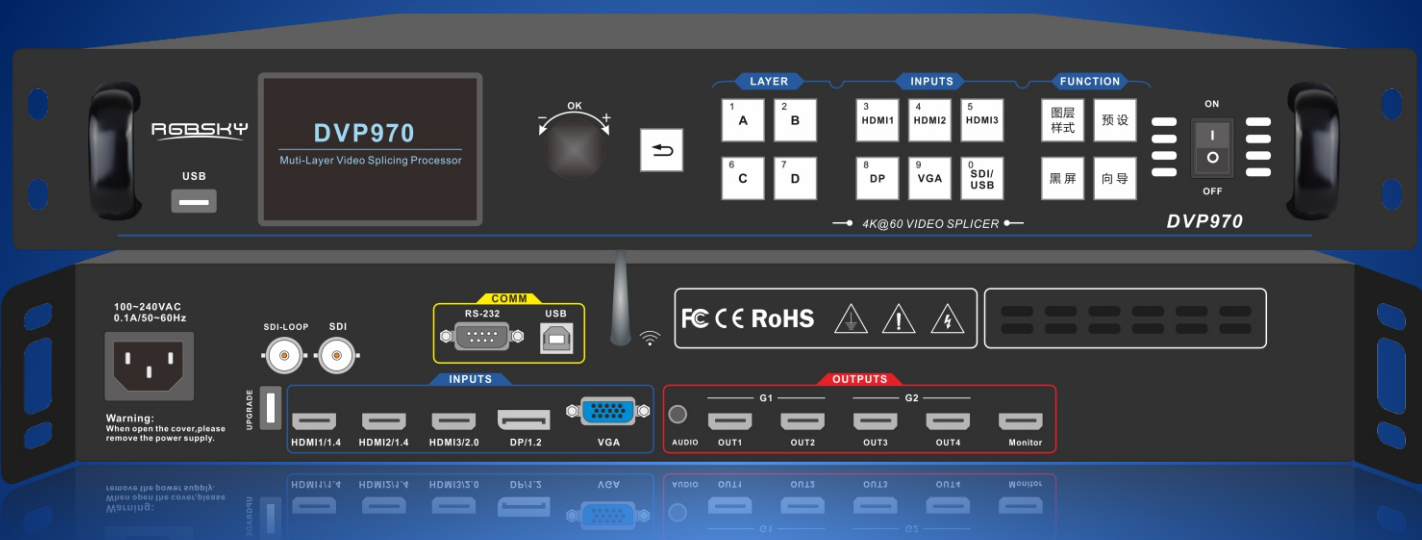


DVP970

LED视频拼接器

4K@60Hz & 4画面 & 4通道

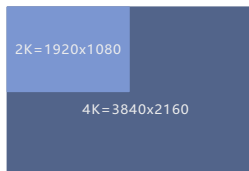
迪欧迅科技
RGBSKY



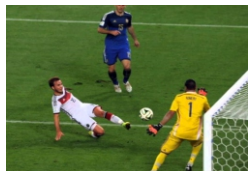
- 支持4K@60Hz输入
- 支持4画面显示
- 自定义输入EDID
- 支持3G-SDI或USB输入
- 最大拼接像素2080万像素
- 4通道输出
- 分组自定义分辨率
- 同步音频解码输出
- 3.5寸高清LCD屏
- 支持WIFI控制
- 支持定时切换和定时锁机
- 支持监视输出

4K Ultra HD高清输入

DVP970拥有多个4Kx2K@60Hz的输入接口，表现更精细，显示更清晰。



显示内容4K是2K的4倍



4K@60Hz高场频更流畅

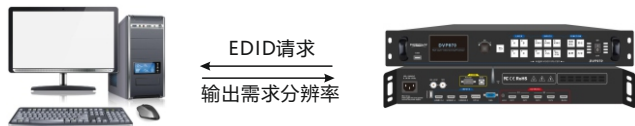
4画面多种布局选择

DVP970拼接后，可在拼接区域开4个图层，多种布局选择。



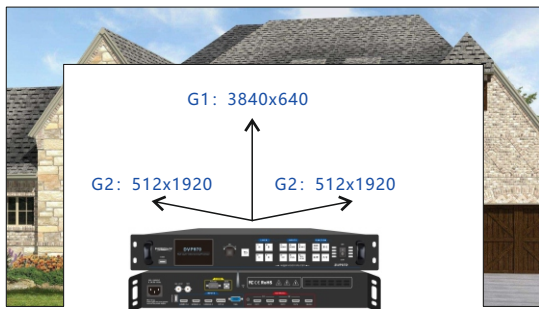
EDID管理

DVP970的HDMI、DP、VGA接口拥有自定义EDID功能，解决了源端分辨率异常和显示比例问题，使显示效果更完美。



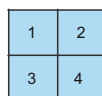
强大的分组自定义分辨率

DVP970可分2组进行自定义分辨率，每个组的分辨率可以不同并完美同步。



强大的硬件拼接核心

DVP970的自定义分辨率输出，使得市场适应性强，最长可达30720像素，最高可达17280像素。



2X4拼接



水平拼接



垂直拼接

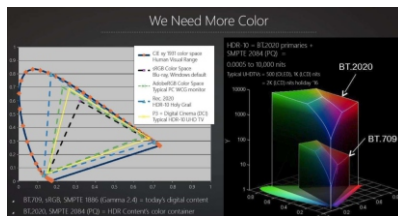
USB播放器

DVP970支持选配USB播放器功能，内置高清硬解内核，拥有强大的视频解码能力，可播放视频和图片，并可设定保持时间。



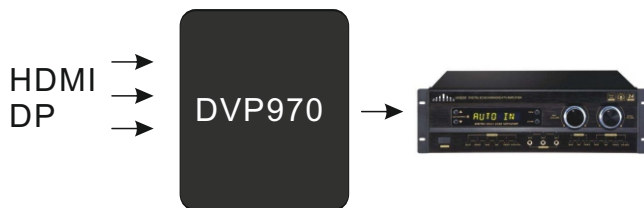
超高清蓝光BT.2020色域

DVP970支持新一代色域空间，超高清蓝光BT.2020色彩表现更出色



音视频同步切换

DVP970输入信号源可关联HDMI音频、DP、传输无延时无噪音。



DP视频输入

输入数量	1
接口形态	DP插座
信号标准	DP1.2向下兼容
支持分辨率	VESA标准, 3840 X 2160@60Hz, 自定义EDID

HDMI1.4 视频输入

输入数量	2
接口形态	HDMI 插座
信号标准	HDMI1.4向下兼容
支持分辨率	VESA标准, 3840x2160@30Hz, 2560x1600@60Hz, 自定义EDID

HDMI2.0 视频输入

输入数量	1
接口形态	HDMI 插座
信号标准	HDMI2.0向下兼容
支持分辨率	VESA标准, 3840 X 2160@60Hz, 自定义EDID

VGA视频输入

输入数量	1
接口形态	VGA-B15座
信号标准	R、G、B、Hsync、Vsync:0 to1Vpp±3dB (0.7V Video+0.3v Sync)
支持分辨率	VESA标准, PC to 1920x1200

3G-SDI视频输入 (选配)

输入数量	1
接口形态	BNC
信号标准	SD-SDI, HD-SDI, 3G-SDI
支持分辨率	1080p 60/720p 60 1080i 1035i 625/525 line

USB播放器 (选配)

1
USB
rm,rmvb,mp4, mov,mkv,wmv,avi,3gp
1080p@60Hz

视频输出

输出数量	HDMI x 4
接口形态	HDMI插座
信号标准	DVI标准: DVI1.0
支持分辨率	<div> 1024×768@60Hz 2048×1152@60Hz 1536×1536@60Hz 2304×1152@60Hz 1600×1200@60Hz 2560×960@60Hz 1920×1080@60Hz 3840×640@60Hz 1920×1280@60Hz </div>

自定义分辨率

单通道: 260万像素 @60Hz
4通道: 1040万像素@60Hz

整机参数

重量	4kg
尺寸 (mm)	机箱体尺寸: 250 x 440 x 66 mm 外包装尺寸: (长宽高) 52x13x36 cm
输入电源 / 功率	电源: 100V-240V50/60Hz ; 工作功率: 18W
型号	DVP970 (标准版) /DVP9870S (SDI版本) /DVP970U (USB版本)